



PHL ENGENHARIA  
[phlengenharia01@gmail.com](mailto:phlengenharia01@gmail.com)

Obra: Edifício Sede CREF9/PR  
 Data de Início da Obra: 16/01/17  
 Data de Conclusão: 10/07/18

## RELATORIO QUINZENAL DE OBRA

REL 005 - Curitiba, 31 de Março de 2017  
 Período - 16 de Março a 31 de Março.

### 1.0 - CONTROLE DE PRODUÇÃO

#### 1.1 Serviços realizados no período:

Entrega do projeto de contenções, locação das contenções, retirada de fundação antiga e início da cravação das estacas de contenção (29/03).

#### 1.2 Controle de materiais e equipamentos:

Estacas pré moldadas  
 Estacas metálicas

#### 1.3 Controle de mão de obra:



Equipe RAC – Engenheiro, almoxarife, mestre de obras e 2 ajudantes  
 Equipe Ensolo – Operador, 5 ajudantes



#### 1.4 Condições meteorológicas:



PHL ENGENHARIA

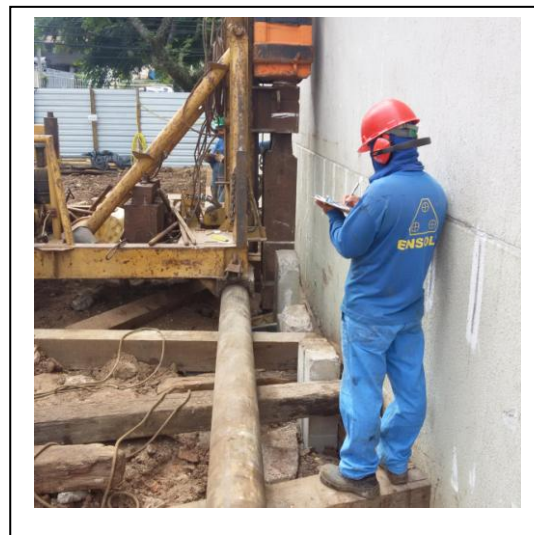
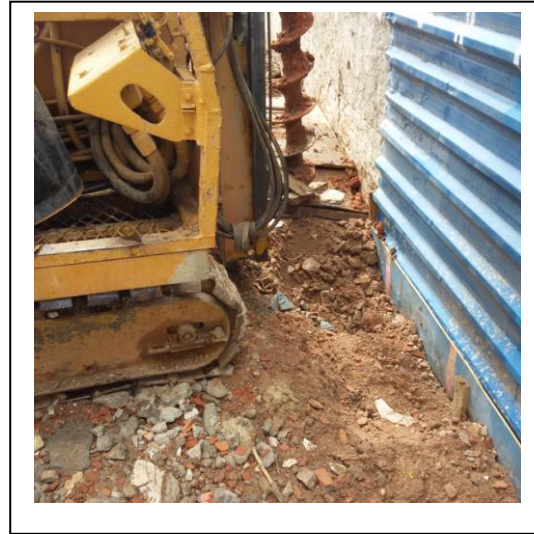
Obra: Edifício Sede CREF9/PR  
 Data de Início da Obra: 16/01/17  
 Data de Conclusão: 16/07/18

 DIA OPERANTE  
 CHUVA PORÉM OPERANTE

 INOPERANTE DEVIDO A CHUVAS  
 INOPERANTE PÓS CHUVA

MESES	Da	01	02	03	04	05	06	07	08	09	10	11	12	13	14	15	16	17	18	19	20	21	22	23	24	25	26	27	28	29	30	31
MARÇO	MANHÃ				X	X	X					X	X							X	X					X	X					
	TARDE				X	X						X	X							X	X						X	X				

## 2.0 – RELATORIO FOTOGRAFICO



### 3.0 – CONTROLE LEED

Apresentado relatório de visita a obra com as seguintes pendências:

Pendência	Data	Status	Prazo	Responsável
1. Projeto do Canteiro (1ª etapa)	15/fev	Solicitado	Abril	RAC
2. Listagem de produtos que exigem o controle de VOC para aprovação.	15/fev	Solicitado	Antes da utilização dos produtos	RAC
3. Cronograma da obra	15/fev	Solicitado	Março	RAC
4. Curva ABC de Insumos	15/fev	Solicitado	Março	RAC
4. Inventário de madeiras	15/fev	Solicitado	Março	RAC
3. LOs dos possíveis destinatários para análise e aprovação.	15/fev	Solicitado	Fevereiro	RAC

### 4.0 – CONTROLE FINANCEIRO

	Mês 01	%	Mês 02	%
Previsto Mensal	R\$ 108.700,20	1,91%	R\$ 196.658,70	3,45%
Previsto Acumulado Mensal	R\$ 108.700,20	1,91%	R\$ 305.358,91	5,36%
Realizado Mensal	R\$ 85.020,69	1,49%	R\$ 38.753,26	0,68%
Realizado Acumulado Mensal	R\$ 85.020,69	1,49%	R\$ 123.773,95	2,17%

### 5.0 – CURVA S



## 6.0 – GESTÃO DA INFORMAÇÃO

- Foi apresentada pela RAC uma planilha discriminada de custos das soluções propostas de fundação e contenção. A fiscalização ira verificar os valores e apresentar ao CREF.
- No dia 29/03 foi iniciado o serviço de contenção para não comprometer mais o prazo de obra.
- Foi solicitado a arq. Mariana uma verificação quanto a possíveis impactos na área permeável ou no CVCO por conta da diferença do recuos frontais e dos fundos.
- Foi solicitado a arq. Mariana uma alteração do nível da laje de entrada do Nivel 0,0 para o nivel 0,15 pois o terreno tem um desnível de 0,3m de um lado a outro.
- Conforme consta no AEO da obra, é uma exigência do Meio Ambiente a manutenção da árvore que esta no passeio. Esse documento já fazia parte da documentação inicial da obra.



Este relatório foi elaborado e criado pela PHL ENGENHARIA e editado em uma via eletrônica, destinada ao CREF9/PR. Estamos à disposição para esclarecimento de eventuais dúvidas que venham surgir.

Atenciosamente,

Pedro Henrique Locatelli